



HANSE

FOSHAN HANSE INDUSTRIAL CO.,LTD

E-mail: sale@hanseceramictile.com

Tel: 0086-757-82725860 Fax: 0086-757-82264948

Office Add: 18 liuyuan Road Shiwan Foshan Guangdong China

Factory Add: Xinjing development zone, Xiaotang town, Foshan, Guangdong, China

由于印刷的关系, 可能与实际产品的颜色有所差异, 使用时请以实物颜色为准。

Due to the printing process, the colors of the actual products may differ from the pictures. For the actual effect please refer to the samples.



泥的质朴 · 火的律动
CLAY MODESTY
FLAMBOYANCE RHYTHM



MPO-001 240×60×10mm



MPO-002 240×60×10mm



MPO-003 240×60×10mm



MPO-004 195×45×10mm



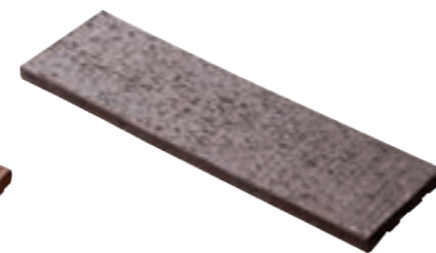
MPO-005 240×60×10mm



MPO-006JC 240×60×12mm



MPO-007 240×60×10mm



MPO-008JC 240×60×12mm



MPO-009 240×60×10mm



MPO-010 240×60×10mm



MPO-012 208×100×12mm



MPO-013 240×60×10mm



MPO-013-1JC 230×52×12mm MPO-013-2JC 230×52×12mm MPO-013-3JC 230×52×12mm



MPO-013-4JC 230×52×12mm MPO-1005 240×60×10mm MPO-016 150×150×12mm



MPB-006 240×60×10mm



MPB-004 280×60×10mm



MPO-001JC 230×52×12mm



MPO-002JC 240×60×12mm



MPO-003JC 240×60×12mm



MPO-004JC 240×40×12mm



MPO-004JC 240×60×12mm



MPO-005JC 240×60×12mm



MPO-006JC 240×60×12mm



MPO-007JC 240×60×12mm



MPO-008JC 240×60×12mm



MPO-009JC 230×52×12mm



MPO-013JC 230×52×12mm



MPO-013-1JC 230×52×12mm



MPO-013-2JC 230×52×12mm



MPO-013-3JC 230×52×12mm



MPO-013-4JC 230×52×12mm



MPO-004JCH 230×52×12mm



MPB-009JCH 230×52×12mm



MPO-004H1C 230×52×12mm



MPO-002J3C 230×60×18mm



MPB-006JCH 230×52×12mm



MPB-006J3CH 230×60×18mm



MPB-004J8C 240×60×12mm



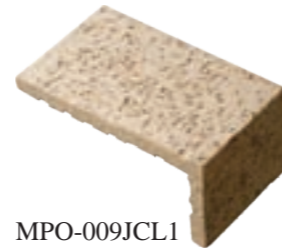
MPO-003J3C 230×60×18mm



MPB-008JCH 230×52×12mm



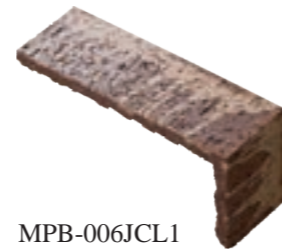
MPO-009J3C 230×60×18mm



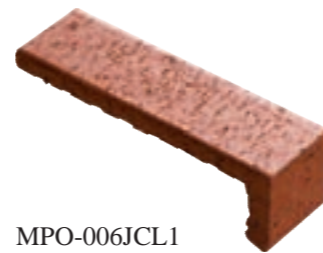
MPO-009JCL1
(150+75)×90×12mm



MPO-013JCL2
(52+50)×52×12mm



MPB-006JCL1
(200+90)×60×12mm



MPO-006JCL1
(169+50)×52×12mm



MPO-007JCL1
(174+50)×60×12mm



MPO-012JC-5 235×60×15mm



MPB-004JC 230×52×12mm



MPB-006J3CH 230×60×18mm



MPB-006JC 240×60×12mm



MPB-006JCH 230×52×12mm



MPB-008JCH 230×52×12mm



MPB-009JCH 230×52×12mm



MPO-006J3C MPO-007J3C
双色混铺 230×60×18mm



MPO-004JC 240×40×12mm



MPO-005JC、MPO-016JC
双色混铺 230×52×12mm



MPO-004H1C 230×52×12mm



MPO-007JC 300×90×12mm



MPO-015JC、MPO-007JC 双色混铺 230×52×12mm



MPO-004JCH 230×52×12mm



MPO-013JC 240×60×12mm



MPO-007JC 240×60×12mm



MPO-001Y3 240×60×25mm



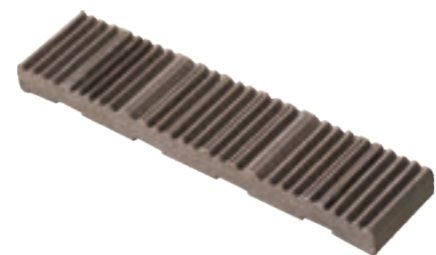
MPO-010Y 280×70×12mm



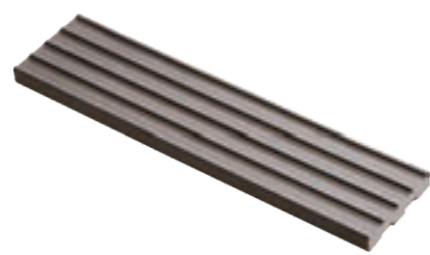
MPO-007Y 195×60×12mm



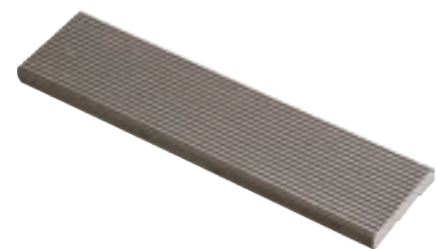
MPO-1004Y 280×70×12mm



MPO-013Y13 45×200×15mm



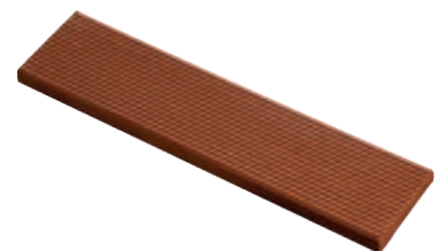
MPO-013Y16 240×60×12mm



MPO-013Y 240×60×12mm



MPO-016Y14 240×120×20mm



MPO-006Y 240×60×12mm



MPO-009YP 280×80×15mm



MPO-1004Y 280×70×12mm



MPO-013YP 240×60×15mm



MPO-009YP 280×80×15mm

外墙砖 · 耙齿系列

Outside wall · Rake teeth series



MPO-009YA2 240×60×12mm



MPO-005YA1 230×60×18mm

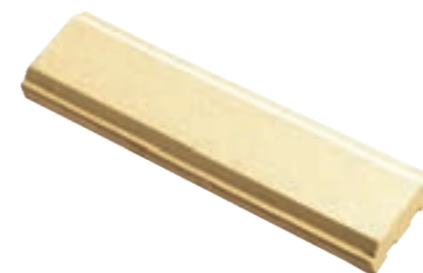


MPO-005YA1 230×60×18mm



Outside wall · Mountain Series

外墙砖 · 山型系列



MPO-002N 240×60×18mm



MPO-005N 240×60×15mm



MPO-007N 240×60×15mm



MPO-006NJ 240×60×15mm



MPO-002N 240×60×18mm



MPO-005N 240×60×15mm



MPO-007N 240×60×15mm



外墙砖 · 平面系列

Outside wall · Plane Series

外墙砖 · 平面系列



MPO-002 240×60×10mm



MPO-003 240×60×10mm



MPO-004 195×45×10mm



MPO-005 240×60×10mm



MPO-006 310×65×10mm



MPO-001 240×60×10mm



MPO-007 240×60×10mm



MPO-009 240×60×10mm



MPO-010 240×60×10mm



MPO-013 240×60×10mm



MPO-002 240×60×10mm



MPB-004 240×60×10mm



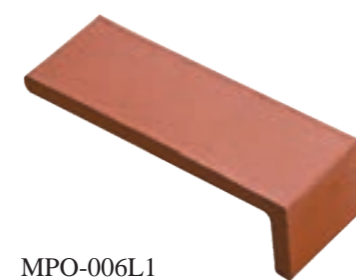
MPB-006 240×60×10mm



MPO-007 240×60×10mm



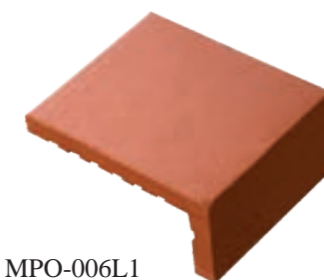
MPO-002L1
(174+50)×60×10mm



MPO-006L1
(174+50)×60×10mm



MPO-005L14
(174+50)×60×10mm



MPO-006L1
(150+75)×90×12mm



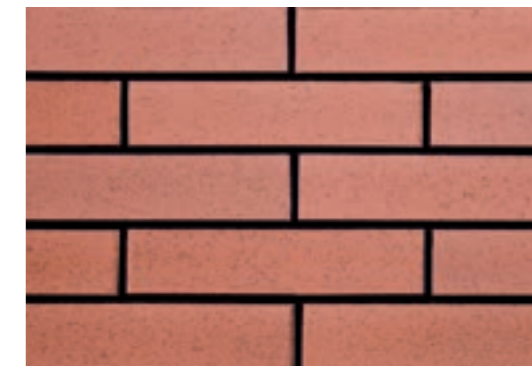
MPO-1005 240×60×10mm



MPO-1003、MPO-1004 双色混铺 240×52×10mm



MPO-1003 240×60×10mm



MPO-1005 240×60×10mm

外墙砖 · 劈岩系列

Outside wall · Split Rock Series



MPB-006P1 300×70×30mm

MPO-1004NP 240×60×25mm



MPO-005P2 240×60×15mm

MPO-012P 240×40×22mm



MPO-010P 240×60×25mm

MPO-012P 240×60×25mm



MPO-012-2P 240×60×25mm

MPO-013P3 240×60×30mm



MPO-005P3 240×60×30mm

MPO-007P3 240×120×40mm



MPB-006P1 300×70×30mm



MPO-005P2 240×60×15mm



MPO-010P 240×60×25mm



MPO-012-2P 240×60×25mm



福州 · 闽江公园

每一片树叶，平覆了都市的喧嚣
每一片砖石，充满了自然的情趣
在这里，记录下岁月的蹉跎

Every tree leaf here is covering the urban uproar
Every tile is full of natural sentiment
Recording the trace of past years



福州 · 闽江公园

外墙砖 · 劈岩系列

Outside wall · Split Rock Series



MPO-1004NP 240×60×25mm



MPO-012P 240×60×25mm



MPO-012P 240×40×22mm



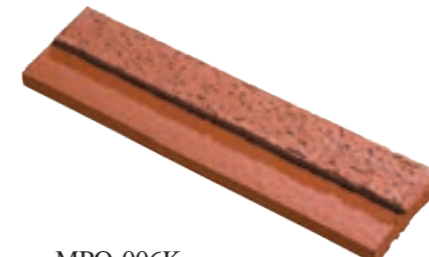
MPO-013P3 195×45×30mm

Outside wall · Shaped Series

外墙砖 · 异型系列



MPO-007T
240×60×28mm



MPO-006K
240×60×15mm



MPO-013YB
240×60×18mm



MPO-013YD
240×60×(22+15)mm



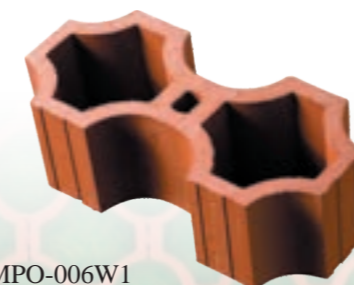
MPO-006Q
185×50×25mm



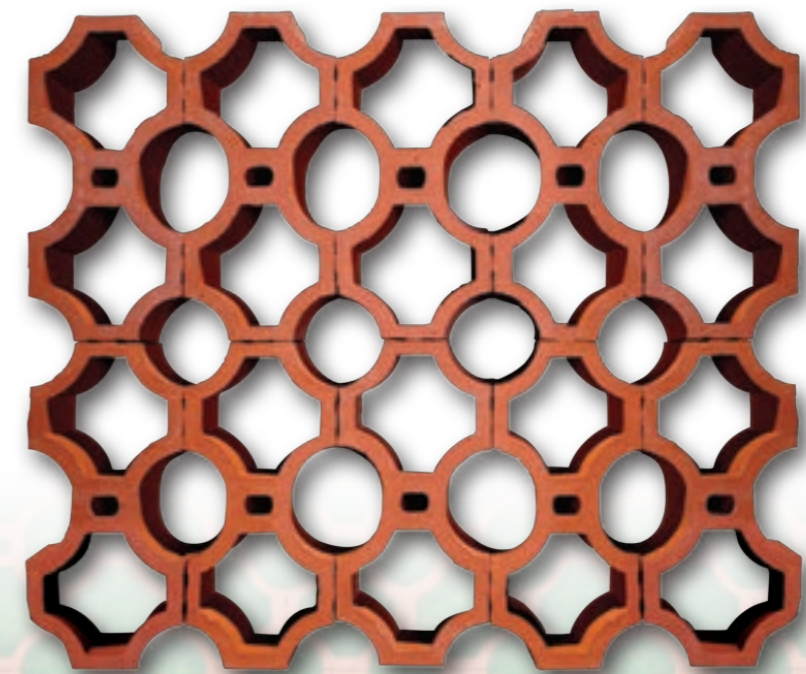
MPO-006R
240×170×60mm



MPO-006W2
240×130×15mm



MPO-006W1
246×75×115mm



MPO-006W1 246×75×115mm

工程案例实景篇



每一个细节都经过精心雕琢，每一缕阳光都舍不得离开
Every detail has been elaborately made and every ray is reluctant to depart.







因为真正的旷世作品，是从艺术的指缝里漏过的金沙，是少数人独享的尊荣：
在钢筋水泥喧嚣的都市，用纯粹欧洲原生态调和生活的芬芳；
在名校积聚的书香之地，以维也纳优雅文化，让尊贵文脉源远流长……

Since a real outstanding product is golden sand leaked through the artistic fingers and exclusive honour of a few people:
blend the life fragrance with pure European ecosystem in an uproarious city full of reinforced concrete;
In a land of intellectual fame collected with famous schools, the elegant culture of Vienna makes the distinguished context just
like a stream running a long course……



墙面上看见色彩的鲜活和能量，比一切都强烈。
在两极中刻意制造张力，从结构到比例到材料到质感到颜色，
动与静、多彩与无彩、光与暗、透明与厚实、可见与隐藏，
正如它的外观，冷静强烈、确有最感性最细致的空间思维。

The brightness and energy of colour on the wall are so strong.
To make intension between two poles from structure to proportion, material, texture and colour,
Motion or silence, colourfulness or gloom, brightness and darkness, limpidity or messiness, visibility or concealing,
Calm, intense just like its external look, with the most sensitive and delicate space thinking indeed.





每一寸目光的停留、每一线条的律动都显得那样大气、而又不失细节、与生活很近、与心更近！

The staying of every sight, The moving of every line Are so graceful, But not free of details, It is close to life, It is more close to your heart!





柳拂春风，在夕阳斜照下，好像每一片砖都有了生命的迹象

The willows swing in the spring breeze under the illumination of sunset and seem that every tile has trace of life.



物以稀为贵，器以精而珍，事业蓬勃的红狮

Value is higher for scarcity, a product is valuable for its excellence, Red Lion is in full swing

拥有雄厚的技术研发力量则是红狮人辉煌的见证
或许名车贵表都会因时间而更迭
唯有真正的品质保证
历经岁月洗礼而更显其璀璨辉煌
代代相传而不改光华本色

Strong R&D capacity is a brilliant witness of Red Lion people
Many famed and precious cars and watches might change for time's elapsing
Only genuine quality assurance
Remains its splendour even for many years
Without any fading one after another generation





直观，是建筑的艺术与创造，直观是一种，不假思索的生命直觉。直观的建筑，带着一种生活的准确度，精准的敲击，是生命最必要的表达与呈现

Intuition is an art and creation of architecture It is an instinct of life Without hesitation

An intuitive building with life accuracy Precise rapping Is the most essential expression and presentation of life

以人文的角度出发，让建筑赋予思想，在设计中注重回归传统，重塑邻里温情，营造开放式社区环境。
Starting from the humanity, let the building be endowed with thinking, stress on regression of tradition in design, re-forge emotion of neighbours and create an open type community environment.



一个真正的建筑者，会从结构每个层面上思考
努力创造着一种建筑生命的能量与美感
A genuine builder may consider from various aspects of structure
To endeavour to create an energy and beauty of building life



让生命的能量在建筑空间里传递与流动
Let the life energy transfer and flow in the architectural space



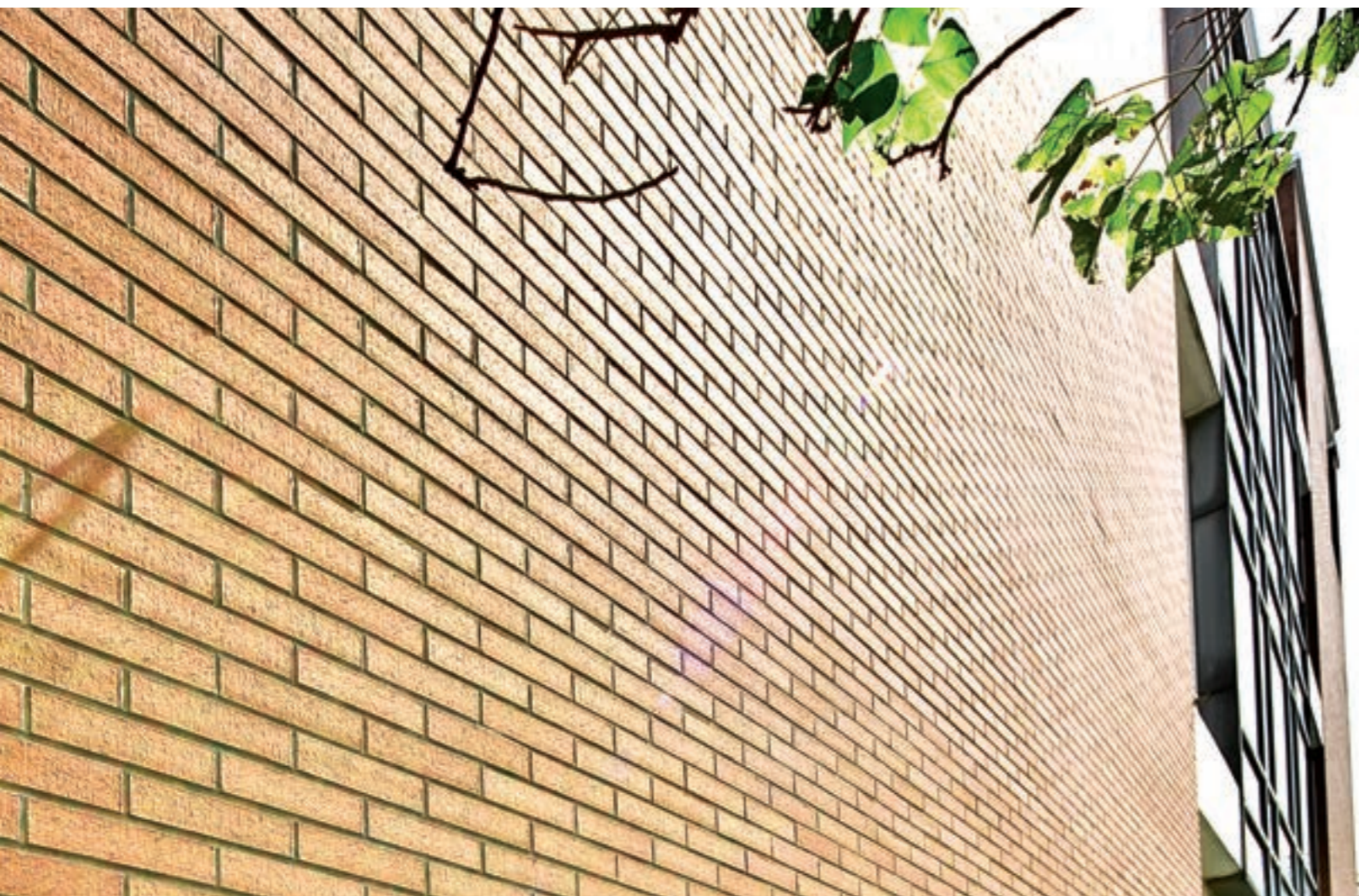


建筑、自然、都市的完美融合。
都市的便捷与自然的静谧居所和谐共处，让您的生活基本，成为别人眼中的奢侈。

Perfect integration of building, nature and city.
The urban convenience and natural peaceful residence coexist in harmony to let your life basic be a luxury in the eyes of others







中山·中山党校



惠州·蓝波湾





B

建筑是有价的，和谐共生是无价的。

Building is valuable while harmonious coexistence is invaluable.



建筑是实体的意识，作为城市生活意识形态的领跑者，把可见与不可见的思想布列在建筑之中，建筑中的意识流，兑现的不只是空间，还有生活。

创造了融合东/西、刚/柔、理/情的独特美感，最少的立面直线，解放空间于无形。

可以自由铺陈趣味生动的生活。

Building is a sense of practical object. As a pace-setter of urban life in ideology, the visible and invisible thoughts are arranged among the buildings. The stream of consciousness in the buildings cashes in not only space but also life.

It has created a unique beauty combining east/west, hard/soft and sense/feeling. The minimum facade lines free the space invisibly to lead a lively and tasteful life at your will.





中国传统崇尚天人合一，物我两忘，道法自然而又高于自然，生息汇聚。
The tradition of China advocates integration of material and ego, with law coming from the nature and above the nature, collected with vigorous lives.











追求的是一种严谨、细微的精神，当这种精神注入到建筑中去，就是持久的活力，简约代表一种生活态度。
 What is pursuing is a rigorous and delicate spirit. When this spirit is injected into building, it is a lasting vitality. Conciseness represents a life attitude.





是经典 就决不 再现

从随风而来的种子到茂密的森林
造就这默默的年轮
风证彩虹、风雨交错
铭刻人们成长的记忆

The classics will not be emerge once again
From seeds flying with breeze to dense forest
The annual ring is created silently
Wind, rainbow and storm
Are impressed with memory of growth





拥有世界的胸怀

World a Rehitecture

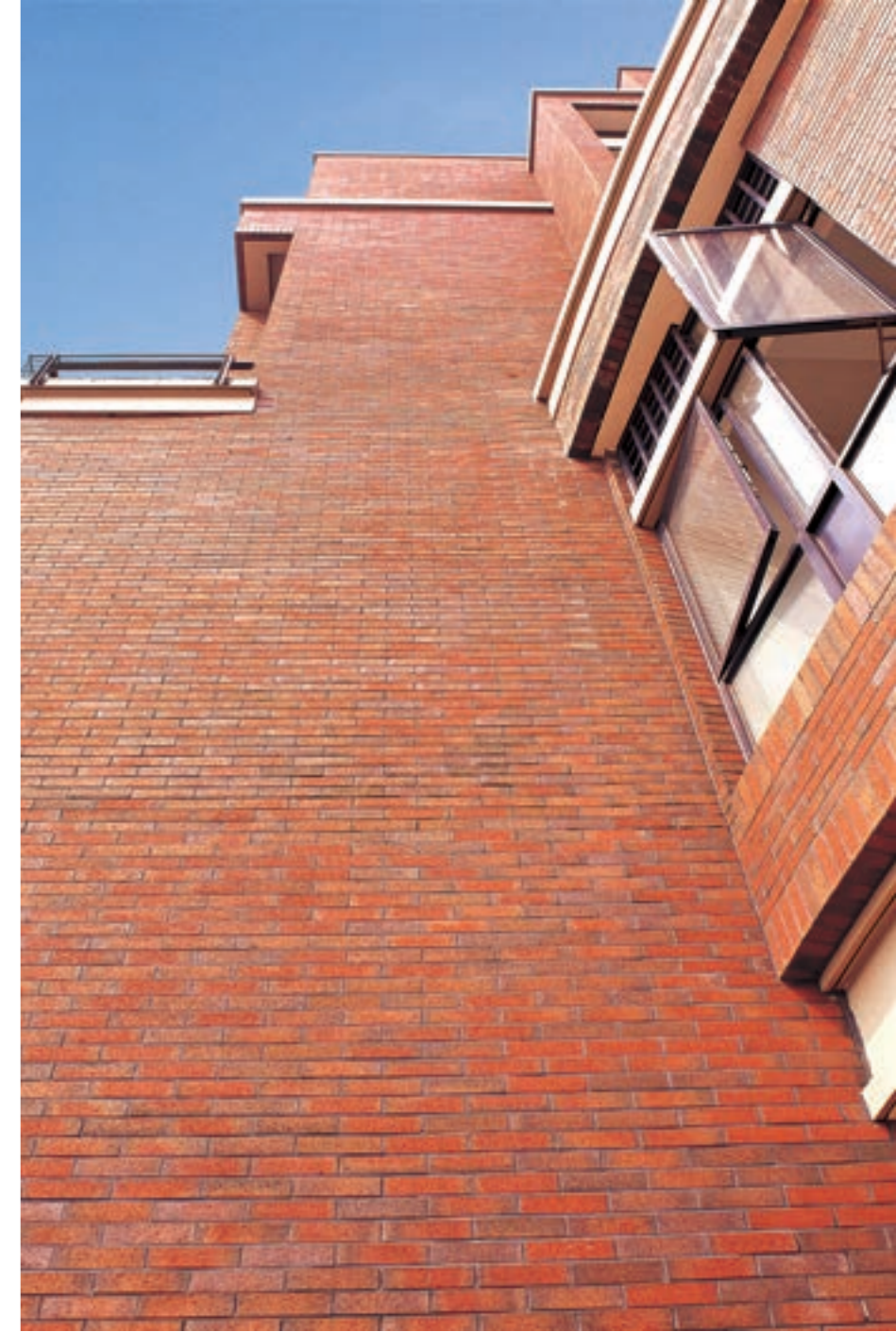
建筑

洒脱不凡 · 欲显高雅气派

我们的心愿
就是通过我们的努力
向大家展示
越过历史
可以触摸到文明恒久的演义

•

Unrestrained, extraordinary, elegant
Our wish is
To present all to you
Through our efforts
Traversing history can
Touch the civilized and eternal deduction



独具建筑的质感，也深蓄文化的优雅，它不乏水的灵秀，却难觅山的踪影。
With a unique texture of building, it contains cultural grace and watery beauty, but the trace of mountains is hard to find.







荣耀，从来超越自己
Glory Always surpasses ourselves



在这里，脚步不觉放慢，建筑与人也溶为风景
除了多情的阳光给了繁华秀色之外
我们在静静的享受着生活、梦想、家
Here, you will slow down your step while the building and human will be
dissolved into a sight
In addition to amorous sunlight and brilliant sight
We are enjoying life, dream and home silently

树木、花草、庭院楼阁，漫步其间，演绎生活风景，空间美学处处绽放
Tree, grass, court and pavilion, Wandering around will present a sight of life, With space aesthetics available everywhere





坚持简单生活，简单就是美、简便就是美、简约就是美。

STICKING TO A SIMPLE LIFE

Simplicity, convenience and conciseness represent a feeling of beauty.



天人合一的美学院落，天地人和谐共生

在自然的怀抱中，在人文与建筑的和谐中，
我们思考着环境与建筑的完美统一。

In the embrace of nature and the harmony between humanism
and architecture, we are considering the perfect combination of
environment with building.



素，没有过多的色彩，时间在这里放慢了脚步，风轻轻的吹，淡淡的花香使我清醒，仿佛在这静谧之下听到谁在轻轻的吟唱！

Plainness without much colors, the time has slowed down its step, breeze is blowing gently, the light flower fragrance makes me sober, which seems low intonating from someone in the tranquility!



观景、观城、观天下，唯美与高尚，流淌出自然与建筑的精神

Looking at the sight, the city and the earth. Aesthetics and nobility. Flowing with spirit of nature and building







北京·万万树别墅

自然从容，望不尽这碧树繁花。
人间从容看温情花开。
生活从容，任思绪游荡

Being natural and leisured, the green trees and
plentiful flowers are boundless. The leisured life will
enable your thinking to wander around.





每一种拒绝平凡的固执背后，都飘扬着永不褪色的生活理想。

Behind each stubborn denying of commonplace is fluttering with a life ideal of fast colours.

以反朴归真设计理念，精益求精的建筑质量，以人为本的思想追求，建筑本身也就有了生命，真正实现人居合一。

Based on the primitive design concept, the increasingly improved building quality, human oriented ideological pursuit make the building itself with life and realize the harmony between human and residence.

览都市之繁华
阳光下的这一面面肌理红墙
品味这似水流年的四季
一个完全属于我们自己的空间

Looking at the prosper of metropolis
The red walls one by one under the sunlight
To taste the swiftly flowing four seasons
A space belonging to our own







大气天成

Naturally-formed grace



人文引领建筑·成就大家风范

荷兰风车式的风情格调，不是孤芳自赏，更不流於世俗，而是一个行业、一种工艺、一条表达和实现建筑梦想的途径，一项把不确定性和模糊性剪辑成可触未来的大业鸿图

Leading the architecture through humanism · achieving a master's bearing

The style of Netherlandish windmill is neither indulging in self-admiration nor following common customs but an approach of an industry, a technology and an expression to realize a dream of architecture, a grand undertaking clipping uncertainty and faintness into a touchable future.





艺术的光影斑驳驳，每一个节点，似乎都在诉说着一个故事，历经岁月洗炼依然清晰可见

Among the motley lights and shades of art, every point seems to be telling you a story, which is still clear in spite of years passed





北京地区

百旺茉莉园
碧海方舟
丽来别墅
亚运新新家园
奥林匹克花园
硅谷园
加来小镇
枫丹丽舍
康柏园
名都园
清芷园
双裕花园
星岛嘉园
竹溪园
龙苑别墅
北京十二中
生命园
万万树别墅
中科院微生物所
中科院软件所
中体奥园
北大留学生、博士生公寓
北京园墅
通州 BoBo 自由城
月亮湾别墅
圆明园花园
中组部干部学院
中国科学院大学
融创长滩壹号
金茂悦
金隅翡丽
朝来科技园
自然城
润泽庄苑
西苑医院
顺义天竺综合保税区

天津地区

万科水晶城
亨通花园
万科东丽湖别墅
汐岸国际花园

天津大学
天津医科大学
宝翠花都
武清英华中学
津京新城
曲苑风荷
万科朗润园
惠义花园
金湾广场
生态园城动漫园
滨海国际

河北地区

石家庄怀特中学
石家庄怀特装饰城
河北外语学院
河北省设计院
河北建设工程学院
沧州颐和庄园
邯郸规划局
邯郸三中
廊坊艾丽枫舍高尔夫别墅
邯郸宇苑百合
保定大学城科技园

河南地区

林州中专
林州一中
郑州金成花园
郑州大学
开封河南大学
商丘应天花园
郑州师范大学
南阳师范学校

山东地区

重汽翡翠城
山东省发改委
曲阜科技城
曲阜中学
美林小镇
淄博鲁能齐林花园
博山桃园小镇

德州中建华府
济宁鲁商南池公馆
潍坊新泓润花园
省交通科学研究所
潍坊罗马假日

辽宁地区

大连青云林海
大连棒锤岛国宾馆
大连万科城市花园
大连北大桥酒店
大连明泽苑

沈阳城建花园
沈阳河畔新城
沈阳万科四季花城
沈阳天辰大厦
沈阳世博园百花馆
沈阳城建东逸花园
沈阳坤光女子中学
沈阳丽都花园
沈阳阳光尚城
沈阳凤凰花园
沈阳万科新榆公馆
沈阳万科兰乔圣菲
沈阳万科城
沈阳水晶城
沈阳新香域澜湾
沈阳首创国际城
东北财经大学宾馆
营口永江城市花园
营口天府圣堡小区
营口德意绿洲
营口江裕花园
铁岭实验中学
抚顺水岸东城上河郡
抚顺方大天阶
盘锦昆仑云景花苑
辽阳富虹水月瀚宫
海城嘉禾阳光苑
鞍山万科城市花园
省环保厅 - 东方绿园

甘肃地区

兰州鸿运润园

内蒙古地区

包头锡华世纪花园
赤峰宾馆
满州里烟草公司
呼和浩特电力局
海拉尔一中
赤峰 - 中天御园

黑龙江地区

哈尔滨湖滨绿茵花园
哈尔滨你好·荷兰城
哈尔滨黑龙江国宾馆
哈尔滨老鼎丰糕点厂
大庆丽水华城

吉林地区

长春秋实 e 景园
长春动画学院
长春万科上东区
长春万科兰乔圣菲
长春万科四季花城
长春中信城
长春德惠泊林郡

陕西地区

西安西京医院
西安鹿鸣苑山庄
阎良机场学校
西安紫薇山庄
西安电子科技大学
西安翻译学院
金泰假日花园
振业泊墅
典池坊
绿水东成

山西地区

太原半山国际花园
太原实验中学
孝义中学

青海地区

西宁民惠花园
西宁国际村

宁夏地区

银川高尔夫花园

湖北地区

武汉万科西半岛
武汉万科城市花园
武汉万科四季花城
武汉万科润园
武汉水岸新城
武汉宜家汤城
武汉大洋彼岸
武汉光谷 - 谷上居
武汉光谷生物园
关南工业园
湘隆时代广场

湖南地区

星沙·湖南碧桂园
长沙金街银苑
长沙麓谷住宿小区
长沙通程金色家族
长沙奥林匹克花园
长沙万业巴厘岛
长沙茂华国际湘城
衡阳交警大队宿舍大楼
衡阳珠江棕榈园

江西地区

南昌香溢花园
南昌毕加索花园
南昌万科四季花城
九江庐山云海别墅
南昌仟禧城
赣州康安达花园

工程名录 (部分)

重庆地区

中安翡翠湖
东源中央美地
龙湖 U 城
融侨半岛

四川地区

成都天城芳苑
四川大学汇安校区
成都万科城市花园
龙潭渝都工业区
都江堰(中清)

贵州地区

贵阳仁恒房产
贵阳新天商业中心
贵州保利
贵州学校 B006
贵阳保利熙湖
贵阳中铁珠江湾畔

云南地区

昆明翠康花园
昆明云康园
昆明金牛小区
昆明万辉
昆明荷塘月色
龙江雅苑
银海樱花语
星耀水乡

上海地区

财富金融中心
虹桥滨江花园
一品花园
上海花城
阳光花城
紫都花园
万科润园、万科燕南园
复地北桥城
大华梧桐城邦
大华西郊别墅

大华云庭
颐和华城

浙江地区

杭州竹海水韵
杭州青枫苑
杭州和家园
义乌中学
义乌稠北小学
义乌兴中村
义乌稠江中学
宁波二中

江苏地区

金马郦城
古南都饭店
南京师范大学
南京邮电学院
南京工程技术学院
苏州东渚科技城
昆山清华科技园
昆山耐落螺丝厂
无锡江南舫
无锡生态园
无锡龙湖郦城
常州秋水云庐
南通市博物馆

福建地区

漳州荣昌花园
福州世纪城
福州阳光城
福州巴黎春天
福州江南水都
福州闽江公园
福州融侨锦江花园
福州一中
福州建发花园
福州元洪城
厦门大学 - 郑安校区

安徽地区

合肥岸上玫瑰

安徽省图书馆
安徽省技术学院
合肥 - 蓝山花园

广东地区

深圳怡景东方
深圳百仕达花园
深圳泰宁花园
深圳实名广场
深圳香蜜湖水榭花都
深圳香域中央花园
深圳万科城
深圳航空城桃园居
深圳海灏豪庭
深圳梅林一村
深圳听海花园
深圳海悦花园一期
深圳嘉龙山庄
深圳泰华君逸世家
深圳佳兆业花园
深圳圣 - 莫丽斯
广州金鹰大厦
广州南沙英东中学
广州美术学院
广州隆康花园
广州泽辉园
广州万科四季花城
广州万科城市花园
广州万科蓝山项目
广州大佛寺
广州中海誉城
番禺珊瑚湾
番禺自由鸟公司
番禺东湖洲花园
珠海格格餐厅
珠海龙安苑
珠海农资大厦
中山远洋城
中山党校
中山万科城市风景
中山丽景嘉园
中山香辉园
中山清华坊
中山保利林语
中山美林假日
东莞明珠花园
东莞东泰花园
东莞中信凯旋城
东莞中信阳光奥园
东莞世纪城

东莞中泰花园
东莞万科高尔夫花园
汕头中信海滨花园
汕头一中
汕头阳光海岸
汕头御龙湾花园
汕头帝苑
汕头粤海花园
汕头金叶岛别墅
汕头海逸花园
汕头江沁花园
佛山东方广场
佛山帝景湾
佛山奥园
佛山汇银花园
佛山怡景丽苑
顺德奥园
顺德哥顿酒店
顺德千禧广场
顺德碧桂花城
里水万科城市花园
鹤山十里方圆
云浮市党校
云浮市老干局
韶关长城世家
九江太和庄
江门天鹅湾
江门奥园
从化莱茵河畔
花都美林湖
花都锦东花园
惠来朝仪楼
阳江市政府
阳江南湖山庄
阳春铂金湾
恩平汇银花园
三水东海蓝湾
肇庆星湖湾

采用标准：国家标准 GB/T4100-2006 《陶瓷砖》

产品名称		木纹砖	常规墙地砖	大颗粒及手工磨砂砖	
技术要求		试验方法			
尺寸和表面质量					
长度和宽度	每块砖(2条或4条边)的平均尺寸相对于工作尺寸(W)的允许偏差 /%	GB/T 3810.2-2006	±2.0% 最大 ±4mm	±2.0% 最大 ±4mm	±2.0% 最大 ±4mm
	每块砖(2条或4条边)的平均尺寸相对于10块砖(20条或40条边)平均尺寸的允许偏差 /%	GB/T 3810.2-2006	±1.5%	±1.5%	±1.5%
	制造商选择工作尺寸应满足以下要求: A. 模数砖名义尺寸连接宽度允许在(3~11)mm之间 ^{a)} B. 非模数砖工作尺寸与名义尺寸之间的偏差不大于±3mm	GB/T 3810.2-2006	A、B	A、B	A、B
厚度 A. 厚度由制造商确定 B. 每块砖厚度的平均值相对于工作尺寸厚度的允许偏差 /%	GB/T 3810.2-2006	±10%	±10%	±10%	
边直度 ^{b)} (正面)	相对于工作尺寸的最大允许偏差 /%	GB/T 3810.2-2006	±0.6%	±1.0%	±1.0%
直角度 ^{b)}	相对于工作尺寸的最大允许偏差 /%	GB/T 3810.2-2006	±1.0%	±1.0%	±1.0%
表面平整度最大允许偏差 /%	A. 相对于由工作尺寸计算的对角线的中心弯曲度	GB/T 3810.2-2006	±1.5%	±1.5%	±1.5%
	B. 相对于工作尺寸的边弯曲度	GB/T 3810.2-2006	±1.5%	±1.5%	±1.5%
	C. 相对于由工作尺寸计算的对角线的翘曲度	GB/T 3810.2-2006	±1.5%	±1.5%	±1.5%
表面质量 ^{c)}		GB/T 3810.2-2006	至少95%的砖主要区域无明显缺陷		
物理性能					
吸水率, 质量分数		GB/T 3810.3-2006	3.0% < 平均值 ≤ 6.0%, 单值 ≤ 6.5%	6% < 平均值 ≤ 10%, 单值 ≤ 11%	6% < 平均值 ≤ 10%, 单值 ≤ 11%
破坏强度 /N	A. 厚度 ≥ 7.5mm	GB/T 3810.4-2006	≥ 950	≥ 900	≥ 750
	B. 厚度 < 7.5mm	GB/T 3810.4-2006	≥ 600		
断裂模数 / (N/mm ²) (MPa) 不适用于破坏强度 ≥ 3000N 的砖		GB/T 3810.4-2006	平均值 ≥ 20, 单值 ≥ 18	平均值 ≥ 17.5, 单值 ≥ 15	平均值 ≥ 9, 单值 ≥ 8
耐磨性	无釉地砖耐磨损体积 /mm ³	GB/T 3810.6-2006	≤ 393	≤ 649	≤ 1062
抗冻性 ^{d)}		GB/T 3810.12-2006	+5℃~-5℃ 100次循环不开裂	+5℃~-5℃ 100次循环不开裂	+5℃~-5℃ 100次循环不开裂
耐污染性	有釉砖	GB/T 3810.14-2006	最低三级	最低三级	最低三级
抗化学腐蚀性	耐家庭化学试剂和游泳池盐类 A. 有釉砖 B. 无釉砖 ^{e)}	GB/T 3810.13-2006	a、有釉砖不低于 GB 级 B、无釉砖不低于 UB 级	a、有釉砖不低于 GB 级 B、无釉砖不低于 UB 级	a、有釉砖不低于 GB 级 B、无釉砖不低于 UB 级

a) 以非公制尺寸为基础的习惯用法也可用在同类型砖的连接宽度上。

b) 不适用于有弯曲形状的砖。

c) 在烧成过程中, 产品与标准板之间的微小色差是难免的。本条款不适用于在砖的表面有意制造的色差(表面可能是有釉的、无釉的或部分有釉的)或在砖的部分区域内, 为了突出产品的特点而希望的色差。用于装饰目的的斑点或色斑不能看作为缺陷。

外墙砖施工方法

一、材料

325号硅酸盐水泥(某些工程采用专用粘结剂和填缝剂)、细砂(过筛)、外墙砖

二、工具

切割机、灰匙、水平尺、墨斗、橡胶刮片、海绵、工业布、工业挤缝枪、塑料胶袋、勾缝溜子等。

三、施工顺序

1. 基层处理: 将墙身按建筑要求做找平层,并做好防水效果。

2. 弹线: 分清砖的尺码色号,确定砖与砖的灰缝间距(一般留缝8~10mm左右),确定铺贴设计要求(工字贴、井字贴等),在干燥的找平层上按铺贴设计要求及砖的实际规格弹出分格线。

3. 砖的处理: 劈开砖铺贴前应在清水中浸透,取出晾干表面方能铺贴。

4. 砂浆的准备:

A、水泥: 325号普通硅酸盐水泥;

B、比例: 填缝用水泥砂浆(水泥:细砂=1:2),粘贴用水泥砂浆水泥比例稍大些;

C、干湿度: 用于粘贴的砂浆不能太稀,应以不滴砂浆为好,用于勾缝的砂浆要干一些。粘贴剂和填缝剂料准备参照其厂家的相关产品说明书。

5. 铺贴:

A、铺贴: 用灰匙把调好的水泥砂浆抹在砖的背部,并铺满砖底,不留空隙,然后按分格线铺在墙上,再用槌柄轻敲压实。污染到砖面的水泥砂浆要及时用海绵湿水拧干抹干净。

B、填缝: 砖铺后需隔15~30天的养护期才可开始填缝。不同种类的劈开砖,表面特征不同,填缝方式不尽相同。

①涂抹法: 先用水冲湿砖面,待晾干表面后,将调好的水泥砂浆大面积涂抹砖面,待水泥砂浆稍凝固(一般为2~6小时),用勾缝溜子进行勾缝压实,再用橡胶片刮净砖面多余砂浆,最后用海绵湿水拧干及时擦干净砖面。

②用灰匙喂缝: 把调好的水泥砂浆放在灰板上,抹平成8mm厚(即所选定的灰缝间隙)的浆板,再用灰匙分成

8mm×8mm的条状物,往砖缝内送,及时抹干净砖面多余的填缝剂。

③挤入法填缝: 用专用工业挤缝枪或塑料胶袋,在挤缝枪或胶袋内灌入水泥砂浆,沿砖缝挤入,及时将砖面多余水泥砂浆清理干净。

④综合法填缝:

竖缝: 用上述干湿度填缝浆料用挤入法填缝;

横缝: 将填缝剂调成半干湿粉团状,放在灰板上,直接用勾缝溜子往砖缝内送,跟着进行勾缝压实抹平。

C、勾缝: 砖缝效果有凹圆、凹平、与砖平三种,不同的砖缝设计可取得不同的装饰效果。根据设计要求待填缝完工、填缝材料稍凝固即可开始勾缝,填缝材料所填深度一般略低于砖的表面3~4mm。注意: 勾缝要严密,不要高出砖面,否则日后砖缝会出现渗析、发白、流泪等现象。完毕后用干净的海绵湿水拧干将砖面抹干净。

6. 清洗保养: 填缝完工后15~24小时(具体可根据当时的天气而定),且砖缝材料凝固到一定强度后,用清水从上至下全面刷洗干净砖面。

注意: 切忌用浓酸清洗,否则浓酸与灰缝材料发生化学反应,残留在砖面而产生白花现象。

7. 要求: 整个施工过程尽量避免玷污砖面。

8. 注意

A、表现特征不同的劈开砖,施工方法不同,为使砖面保持美观,获得最佳效果,建议施工方在施工前先做施工试验,然后选择合适的施工方法(主要为填缝方法)。

B、外墙砖铺贴不良易产生白花现象。产生白花现象的原因为铺贴时,在劈开砖、墙体及砂浆形成外装层中存在空隙,滞留于其中的水分经长时间的物化反应,从外装层中渗透出来,在表面形成发白、泛碱的异常现象。避免白花现象的方法是在施工过程中不要在外装层中留下空隙。外墙砖背部燕尾槽砂浆要填涂充分。

C、施工过程中出现砂浆或填缝浆料污染砖面时要及时用海绵湿水拧干抹干净,否则砂浆或填缝料完全凝固则日后难以清洗干净。

D、建议使用防渗性能良好的填缝材料,同时在填缝作业完毕后,要用填缝抹刀对灰缝进行抹压压实。

E、切忌用浓酸清洗砖面,否则浓酸与灰缝材料发生化学反应滞留砖面而产生白花现象。